

FOR SALE

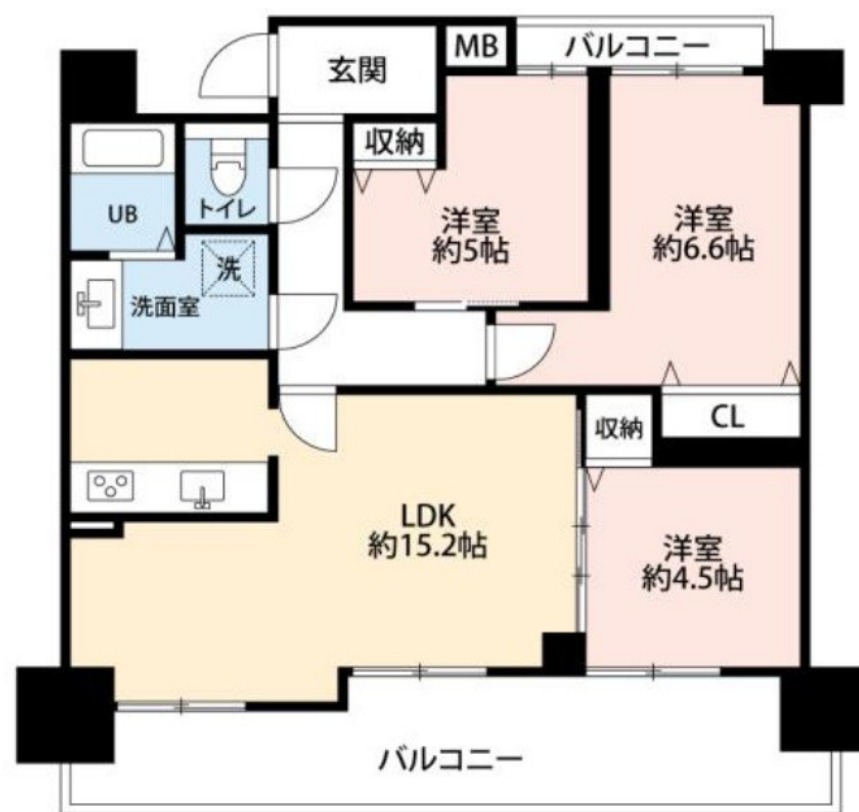
価格	間取りタイプ
2,790万円(税込)	3LDK



【外観】



【間取り図】

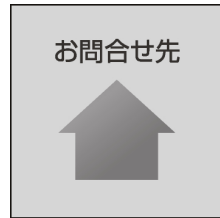


物件種目	マンション		
建物名	ソワール新櫛尾台 3 号棟		
物件所在地	大阪府堺市南区新櫛尾台 3 丁		
交通	南海泉北線 光明池駅 徒歩6分		
専有面積	71.84㎡ (壁芯) (約21.73坪)	バルコニー面積	13.3㎡
構造規模	鉄筋コンクリート造14階建		
所在階	9階	総戸数	69戸
築年月	1999年6月	修繕積立金	13,210円
管理形態	全部委託	管理費	8,872円
管理人の勤務形態	日勤		
駐車場	要問合せ 月額9,000円 ~ 13,000円		
土地権利	所有権		
現況	空き	引渡日	即時
建築確認番号		開発許可番号	
設備	室内洗濯機置場 / 都市ガス / エレベーター		
周辺施設	堺市立新松尾台小学校 850m / 堺市立赤坂台中学校 1200m / ファミリーマート伏屋町三丁目店 280m / コーヨー光明池店 650m / コムボックス光明池 700m / 多田医院 650m		
その他費用			
備考			

現況と異なる場合には現況を優先します。 間取りの「S」はサービスルーム（納戸）です。
価格は物件の代金総額を表示しており、消費税が課税される場合は税込と表記の上、 税込価格で表示しております。

取引条件の有効期限:2026年3月8日

No.B-2000000010741



大阪府知事（6）第45834号
（一社）大阪府宅地建物取引業協会
日生ハウジング株式会社
TEL:0120-290-790
大阪府堺市南区竹城台 1 丁 1 - 2

E-Mail:nissei@vesta.ocn.ne.jp

取引態様:媒介(仲介)

