

FOR SALE

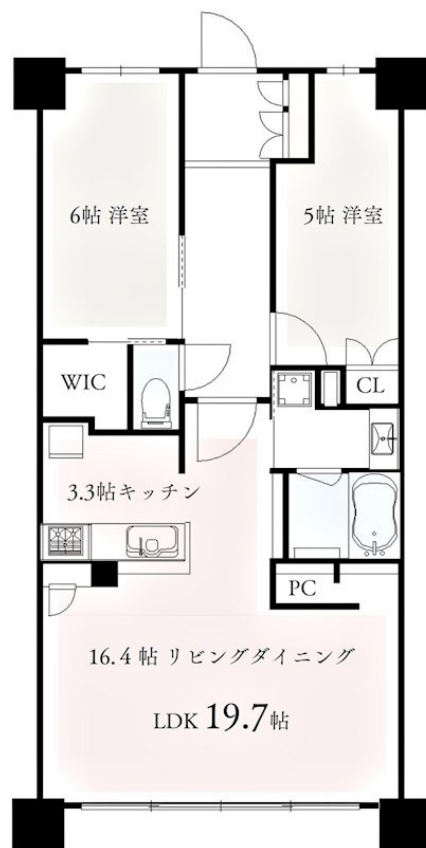
価格	間取りタイプ
3,780万円	2LDK



【外観】



【間取り図】



物件種目	マンション		
建物名	プラネスーペリア泉北原山公園		
物件所在地	大阪府堺市南区原山台4丁		
交通	南海泉北線 梅・美木多駅 徒歩12分		
専有面積	68.44㎡(壁芯) (約20.70坪)	バルコニー面積	47.3㎡
構造規模	鉄筋コンクリート造15階建		
所在階	13階	総戸数	99戸
築年月	2024年11月	修繕積立金	6,160円
管理形態	全部委託	管理費	7,120円
管理人の勤務形態	日勤		
駐車場	有(敷地内) 月額6,000円~16,000円		
土地権利	所有権		
現況	空き	引渡日	相談
建築確認番号		開発許可番号	
設備	都市ガス / エレベーター		
周辺施設	堺市立原山台ひかり小学校 200m / 堺市立原山台中学校 510m / ロ-ソ 堺原山台南店 290m / アクロスモール泉北 630m / トナリエ梅・美木多 860m / まき刈ニッパ 270m		
その他費用	インターネット(月額): 990円 / 月		
備考			

取引条件の有効期限:2026年6月12日

No.B-2000000010725

現況と異なる場合には現況を優先します。 間取りの「S」はサービスルーム(納戸)です。
価格は物件の代金総額を表示しており、消費税が課税される場合は税込と表記の上、税込価格で表示しております。

お問合せ先



大阪府知事(6)第45834号
(一社)大阪府宅地建物取引業協会

日生ハウジング株式会社

TEL:0120-290-790

大阪府堺市南区竹城台1丁1-2

E-Mail:nissei@vesta.ocn.ne.jp

取引態様:媒介(仲介)

