

FOR SALE

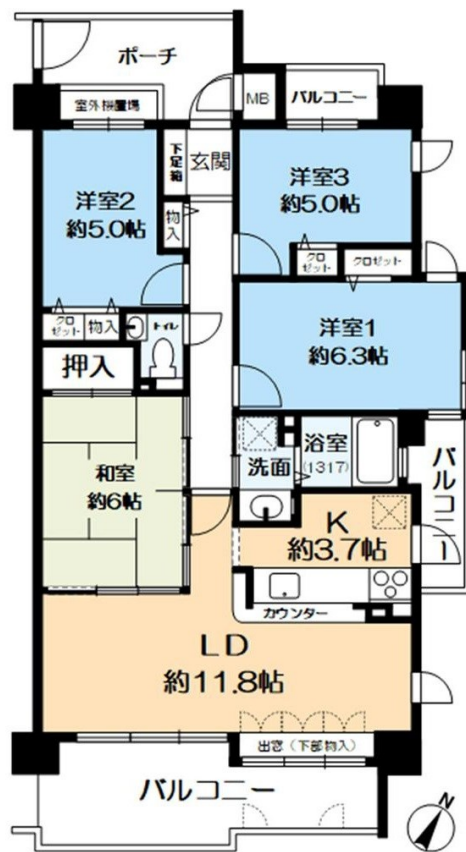
価格	間取りタイプ
2,480万円(税込)	4LDK



【外観】



【間取り図】



物件種目	マンション		
建物名	グリーンコーポ泉ヶ丘		
物件所在地	大阪府堺市南区和田東		
交通	南海泉北線 泉ヶ丘駅 徒歩14分 南海泉北線 泉ヶ丘駅 バス8分 バス停:古畑 バス停徒歩3分		
専有面積	81.31㎡ (壁芯) (約24.59坪)	バルコニー面積	15.6㎡
構造規模	鉄筋コンクリート造7階建		
所在階	3階	総戸数	42戸
築年月	1997年7月	修繕積立金	19,270円
管理形態	全部委託	管理費	11,300円
管理人の勤務形態	日勤		
駐車場	有(敷地内) 令和7年8月8日現在:空き有 月額:9,000円~12,000円		
土地権利	所有権		
現況	空き	引渡日	即時
建築確認番号		開発許可番号	
設備	オートロック / 都市ガス / エレベーター		
周辺施設	堺市立宮山台小学校 800m / 堺市立宮山台中学校 500m / 日ノヲ 堺泉北深阪南店 120m / 万代 泉北深阪店 300m / 杉ノ堂 土佐屋台店 350m / 田辺クリニック 250m		
その他費用			
備考			

現況と異なる場合には現況を優先します。 間取りの「S」はサービスルーム(納戸)です。
価格は物件の代金総額を表示しており、消費税が課税される場合は税込と表記の上、税込価格で表示しております。

取引条件の有効期限:2026年2月16日

No.B-2000000010359

お問合せ先



大阪府知事(6)第45834号
(一社)大阪府宅地建物取引業協会

日生ハウジング株式会社

TEL:0120-290-790

大阪府堺市南区竹城台1丁1-2

E-Mail:nissei@vesta.ocn.ne.jp

担当:坂場 正和

取引態様:媒介(仲介)

