

FOR SALE

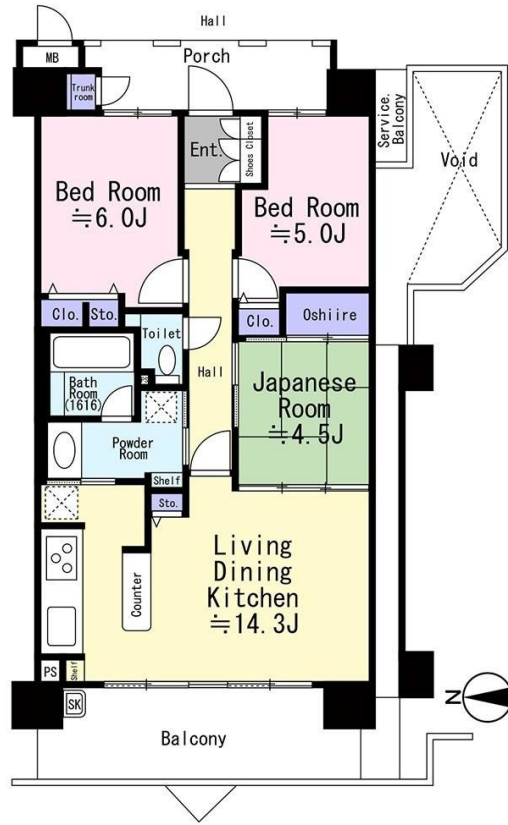
価格	間取りタイプ
2,980万円(税込)	3LDK



【外観】



【間取り図】



物件種目	マンション		
建物名	ロイヤルアーク泉ヶ丘		
物件所在地	大阪府堺市南区若松台1丁		
交通	南海泉北線 泉ヶ丘駅 徒歩10分		
専有面積	68.92㎡ (壁芯) (約20.84坪)	バルコニー面積	11.5㎡
構造規模	鉄骨鉄筋コンクリート造14階建		
所在階	10階	総戸数	214戸
築年月	2001年10月	修繕積立金	8,270円
管理形態	全部委託	管理費	7,720円
管理人の勤務形態	日勤		
駐車場	有(敷地内) 2,000円		
土地権利	所有権		
現況	空き	引渡日	相談
建築確認番号		開発許可番号	
設備	都市ガス / コミュニティルーム / エレベーター 3基		
周辺施設	堺市立若松台小学校 80m / 堺市立若松台中学校 900m / セブンイレブン堺若松台1丁店 (閉店) 190m / コ/ミヤ泉ヶ丘店 1000m / パンジョ・泉北高島屋 850m / 河野外科 360m		
その他費用			
備考			

現況と異なる場合には現況を優先します。 間取りの「S」はサービスルーム(納戸)です。
 価格は物件の代金総額を表示しており、消費税が課税される場合は税込と表記の上、税込価格で表示しております。

取引条件の有効期限:2026年7月27日

No.B-2000000009459



お問合せ先
 大阪府知事(6)第45834号
 (一社)大阪府宅地建物取引業協会
日生ハウジング株式会社
 TEL:0120-290-790
 大阪府堺市南区竹城台1丁1-2

E-Mail:nissei@vesta.ocn.ne.jp

取引態様:媒介(仲介)

