

FOR SALE

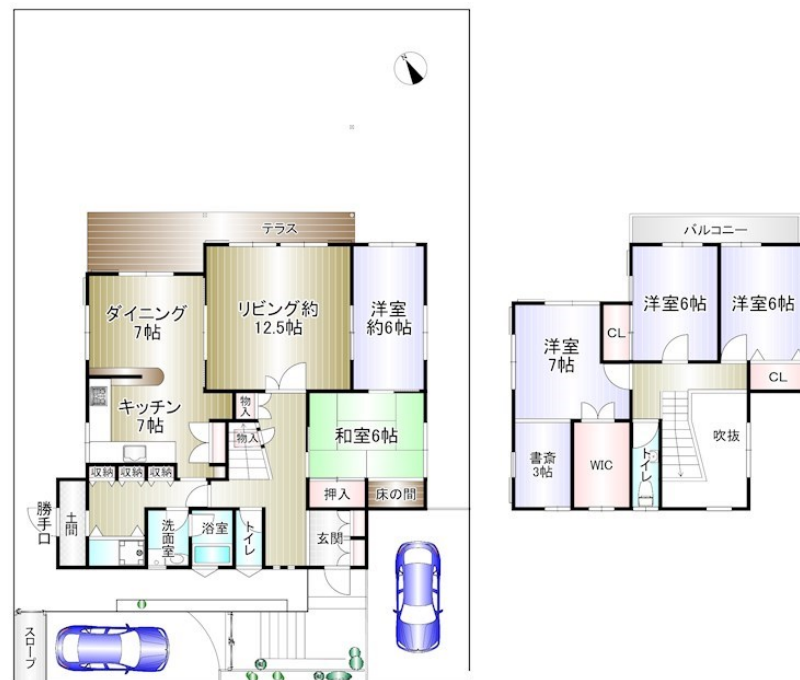
価格	間取りタイプ
3,780万円	5SLDK



【外観】



【間取り図】



物件種目	戸建		
物件所在地	大阪府堺市南区庭代台4丁		
交通	泉北高速鉄道 梅・美木多駅 バス12分 バス停:庭代台4丁 バス停徒歩1分		
土地面積	311.82㎡ (約94.32坪)	他に私道面積	
建物面積	149.7㎡ (約45.28坪)	地目	宅地
構造規模	木造2階建		
築年月	1979年3月	都市計画	市街化区域
用途地域	第一種低層住居専用地域		
建ぺい率	50%	容積率	80%
土地権利	所有権		
法令上の制限	景観法 / 宅地造成等規制法 / 文化財保護法		
現況	居住中	引渡日	相談
接道状況	北東6.0m公道	南西14.0m公道	
建築確認番号		開発許可番号	
設備	都市ガス / 公共下水 / 水道:公営		
周辺施設	堺市立庭代台小学校 650m / 堺市立庭代台中学校 450m / 万代 御池台店 680m / ギルガバ堺泉田中店 700m / R-77 堺原山台南店 1070m / 田中外科クリニック 780m		
その他費用			
備考	駐車場:車種による 第1種高度地区 外壁後退1m 建物の高さ制限10m 両面道路の為、建ぺい率が10%緩和されます 増築未登記部分有り:約8.28㎡		

現況と異なる場合には現況を優先します。 間取りの「S」はサービスルーム(納戸)です。
価格は物件の代金総額を表示しており、消費税が課税される場合は税込と表記の上、税込価格で表示しております。

取引条件の有効期限:2024年10月12日

No.B-200000009433

お問合せ先



大阪府知事(6)第45834号
(一社)大阪府宅地建物取引業協会

日生ハウジング株式会社

TEL:0120-290-790

大阪府堺市南区竹城台1丁1-2

E-Mail:nissei@vesta.ocn.ne.jp

担当:三好 明

取引態様:仲介

