

# FOR SALE

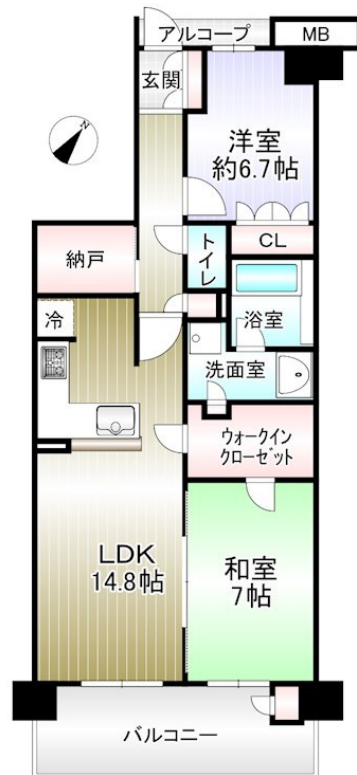
価格	間取りタイプ
2,980万円	1SLDK



【外観】



【間取り図】



物件種目	マンション		
建物名	アベニール和泉中央		
物件所在地	大阪府和泉市いぶき野3丁目		
交通	泉北高速鉄道 和泉中央駅 徒歩5分		
専有面積	69.71㎡ (壁芯) (約21.08坪)	バルコニー面積	10.6㎡
構造規模	鉄筋コンクリート造8階建		
所在階	7階	総戸数	135戸
築年月	2016年2月	修繕積立金	13,240円
管理形態	全部委託	管理費	7,600円
駐車場	有(敷地内) 月額: 3,500円 ~ 12,000円		
土地権利	所有権		
現況	空き	引渡日	即時
建築確認番号		開発許可番号	
設備	都市ガス / エレベーター		
周辺施設	和泉市立いぶき野小学校 392m / 和泉市立北池田中学校 132m / コブ 和泉中央店 402m / ティー和泉店 522m / コールいずみ 711m / 菅野内科クリニック 294m		
その他費用			
備考			

現況と異なる場合には現況を優先します。 間取りの「S」はサービスルーム(納戸)です。  
 価格は物件の代金総額を表示しており、消費税が課税される場合は税込と表記の上、税込価格で表示しております。

取引条件の有効期限:2020年12月24日

No.B-2000000006527



お問合せ先

大阪府知事(5)第45834号

日生ハウジング株式会社

TEL:0120-290-790

FAX:072-293-5550

大阪府堺市南区竹城台1丁目1-2

URL:<http://www.nissei-h.com/>

E-Mail:[nissei@vesta.ocn.ne.jp](mailto:nissei@vesta.ocn.ne.jp)

取引態様:媒介(仲介)

