

# FOR SALE

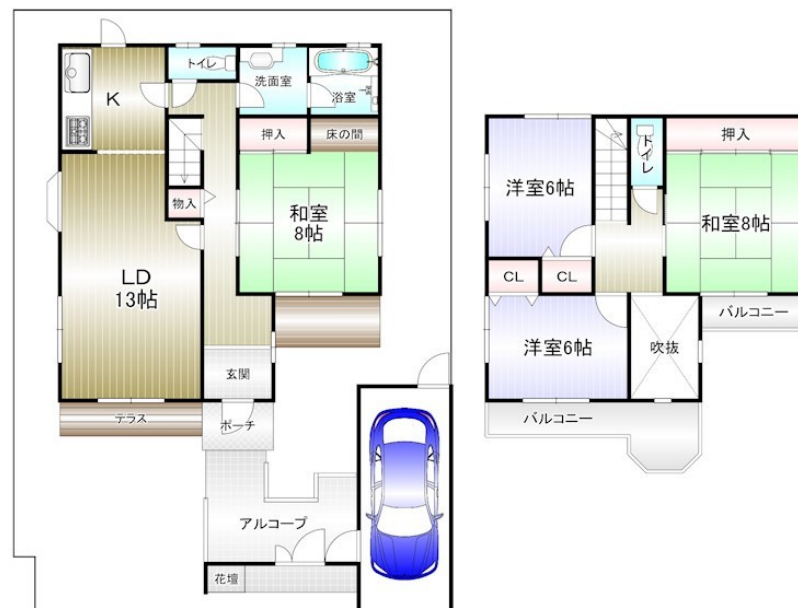
価格	間取りタイプ
1,480万円	4LDK



【外観】



【間取り図】



物件種目	戸建		
物件所在地	大阪府堺市南区御池台3丁		
交通	泉北高速鉄道 柁・美木多駅 バス12分 バス停:御池台3丁より徒歩4分		
土地面積	175.08㎡ (約52.96坪)	他に私道面積	
建物面積	114.27㎡ (約34.56坪)	地目	
構造規模	木造2階建		
築年月	1988年11月	都市計画	市街化区域
用途地域	第一種低層住居専用地域		
建ぺい率	40%	容積率	80%
土地権利	所有権		
法令上の制限	宅地造成等規制法		
現況	空き	引渡日	即時
接道状況	南東6.7m公道		
建築確認番号		開発許可番号	
設備	都市ガス / 公共下水 / 水道:公営		
周辺施設	堺市立御池台小学校 550m / 堺市立庭代台中学校 1000m / ミストッパ 堺美木多上店 1200m / 万代 御池台店 1600m / ヴェスタ堺泉田中店 1900m / 山藤外科 350m		
その他費用			
備考			

現況と異なる場合には現況を優先します。 間取りの「S」はサービスルーム（納戸）です。  
 価格は物件の代金総額を表示しており、消費税が課税される場合は税込と表記の上、 税込価格で表示しております。

取引条件の有効期限:2020年12月19日

No.B-2000000006423

お問合せ先



大阪府知事(5)第45834号

日生ハウジング株式会社

TEL:0120-290-790

FAX:072-293-5550

大阪府堺市南区竹城台1丁1-2

URL:<http://www.nissei-h.com/>

E-Mail:[nissei@vesta.ocn.ne.jp](mailto:nissei@vesta.ocn.ne.jp)

取引態様:仲介

