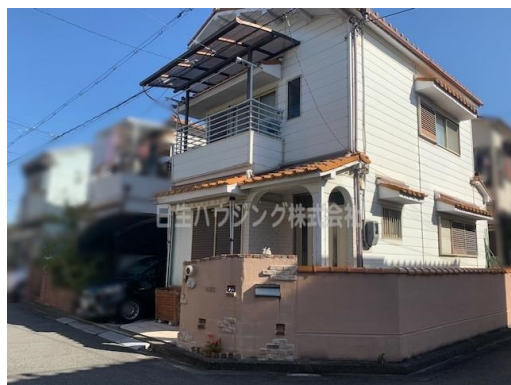


FOR SALE

価格	間取りタイプ
698万円	4DK



【外観】



【間取り図】



物件種目	一戸建て		
物件所在地	大阪府和泉市伏屋町1丁目		
交通	泉北高速鉄道 光明池駅 バス7分 バス停:下伏屋より徒歩5分 泉北高速鉄道 光明池駅 徒歩22分		
土地面積	86.33㎡ (約26.11坪)	他に私道面積	
建物面積	77.76㎡ (約23.52坪)	地目	
構造規模	木造2階建		
築年月	1980年6月	都市計画	市街化区域
用途地域	第一種住居地域		
建ぺい率	60%	容積率	200%
土地権利	所有権		
法令上の制限	文化財保護法		
現況	居住中	引渡日	相談
接道状況	南4.90m公道	西4.90m公道	
建築確認番号		開発許可番号	
設備	オール電化 / 本下水 / 水道:公営		
周辺施設	R-1 和泉伏屋町店 706m / コーヨー光明池店 870m / ファミリーマート 伏屋町三丁目店 1032m / 井野医院 50m / もりわき小児科 392m / まつわかクリニック 783m		
その他費用			
備考	引渡: 契約後3ヶ月		

現況と異なる場合には現況を優先します。 間取りの「S」はサービスルーム(納戸)です。
 価格は物件の代金総額を表示しており、消費税が課税される場合は税込と表記の上、 税込価格で表示しております。

取引条件の有効期限:2020年6月24日

No.B-2000000006153

お問合せ先



大阪府知事(5)第45834号

日生ハウジング株式会社

TEL:0120-290-790

FAX:072-293-5550

大阪府堺市南区竹城台1丁目1-2

URL:<http://www.nissei-h.com/>

E-Mail:nissei@vesta.ocn.ne.jp

取引態様:仲介

