

# FOR SALE

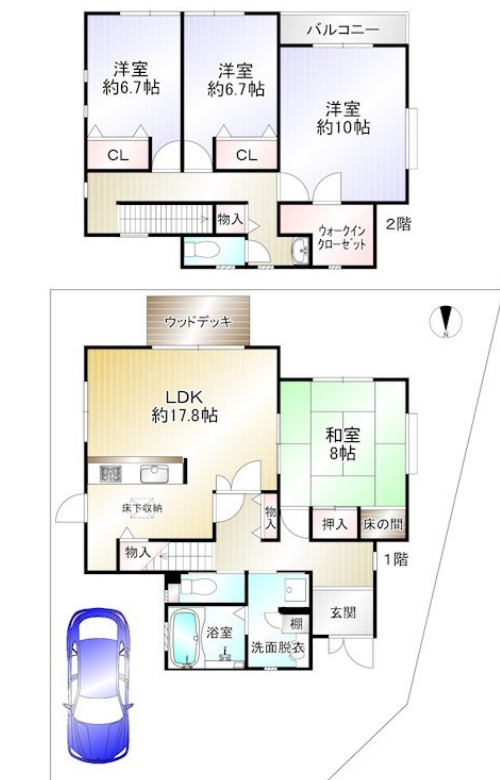
価格	間取りタイプ
2,780万円	4LDK



【外観】



【間取り図】



物件種目	一戸建て		
物件所在地	大阪府堺市南区庭代台3丁		
交通	泉北高速鉄道 榎・美木多駅 バス6分 バス停:庭代台東口より徒歩3分		
土地面積	171.64㎡ (約51.92坪)	他に私道面積	
建物面積	133.29㎡ (約40.32坪)	地目	宅地
構造規模	木造2階建		
築年月	2001年11月	都市計画	市街化区域
用途地域	第一種低層住居専用地域		
建ぺい率	50%	容積率	100%
土地権利	所有権		
法令上の制限	宅地造成等規制法		
現況	空き	引渡日	即時
接道状況	北5.70m公道	西5.70m公道	
建築確認番号		開発許可番号	
設備	都市ガス / 本下水 / 水道:公営		
周辺施設	堺市立庭代台小学校 525m / 堺市立庭代台中学校 940m / アクロスモール泉北 396m / ファミリーマート 泉北敷物団地店 447m / サンディ 泉北原山台店 574m / 泉北藤井病院 494m		
その他費用			
備考	告知事項有り 土地共有持分(電柱敷) 38筆有り(持分、各113分の1)		

現況と異なる場合には現況を優先します。 間取りの「S」はサービスルーム(納戸)です。  
 価格は物件の代金総額を表示しており、消費税が課税される場合は税込と表記の上、税込価格で表示しております。

取引条件の有効期限:2020年3月22日

No.B-2000000006071



大阪府知事(5)第45834号

日生ハウジング株式会社

TEL:0120-290-790

FAX:072-293-5550

大阪府堺市南区竹城台1丁1-2

URL:<http://www.nissei-h.com/>

E-Mail:[nissei@vesta.ocn.ne.jp](mailto:nissei@vesta.ocn.ne.jp)

取引態様:仲介

