

# FOR SALE

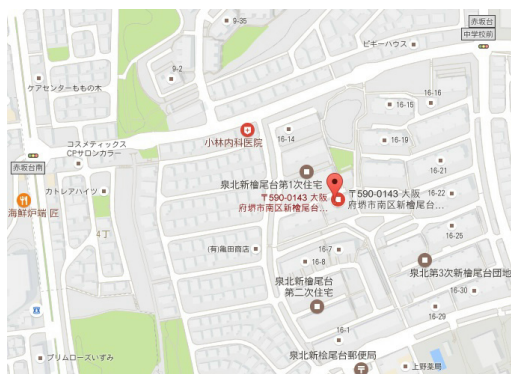
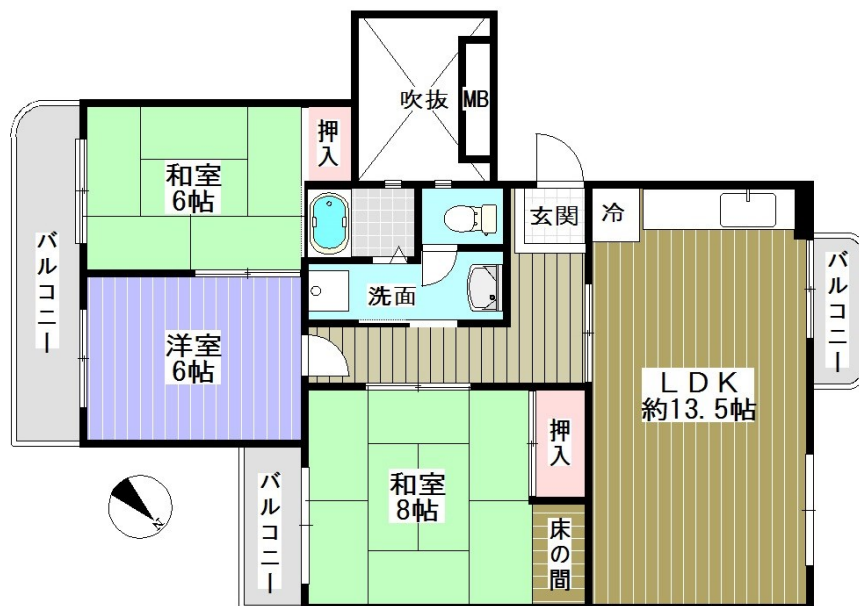
価格	間取りタイプ
788万円(税込)	3LDK



【外観】



【間取り図】



物件種目	マンション		
建物名	新檜尾台第1次住宅 10号棟		
物件所在地	大阪府堺市南区新檜尾台4丁		
交通	泉北高速鉄道 光明池駅 徒歩16分		
専有面積	73.76㎡(壁芯) (約22.31坪)	バルコニー面積	11.3㎡
構造規模	鉄筋コンクリート造5階建		
所在階	5階	総戸数	20戸
築年月	1979年2月	修繕積立金	9,200円
管理形態	一部委託	管理費	1,200円
駐車場	有(敷地内) 6,000円		
土地権利	所有権		
現況	空き	引渡日	相談
建築確認番号		開発許可番号	
設備	都市ガス		
周辺施設	堺市立新檜尾台小学校 558m / 堺市立赤坂台中学校 571m / サンエー 新檜尾台店 383m / D-77 和泉伏屋町三丁目店 669m / ファミリーマート 伏屋町三丁目店 804m / 小林内科医院 199m		
その他費用	自治会費：200円 / 月		
備考			

現況と異なる場合には現況を優先します。 間取りの「S」はサービスルーム(納戸)です。  
 価格は物件の代金総額を表示しており、消費税が課税される場合は税込と表記の上、税込価格で表示しております。

取引条件の有効期限:2020年3月22日

No.B-2000000005695

お問合せ先



大阪府知事(5)第45834号

日生ハウジング株式会社

TEL:0120-290-790

FAX:072-293-5550

大阪府堺市南区竹城台1丁1-2

URL:<http://www.nissei-h.com/>

E-Mail:[nissei@vesta.ocn.ne.jp](mailto:nissei@vesta.ocn.ne.jp)

取引態様:仲介

