

# FOR SALE

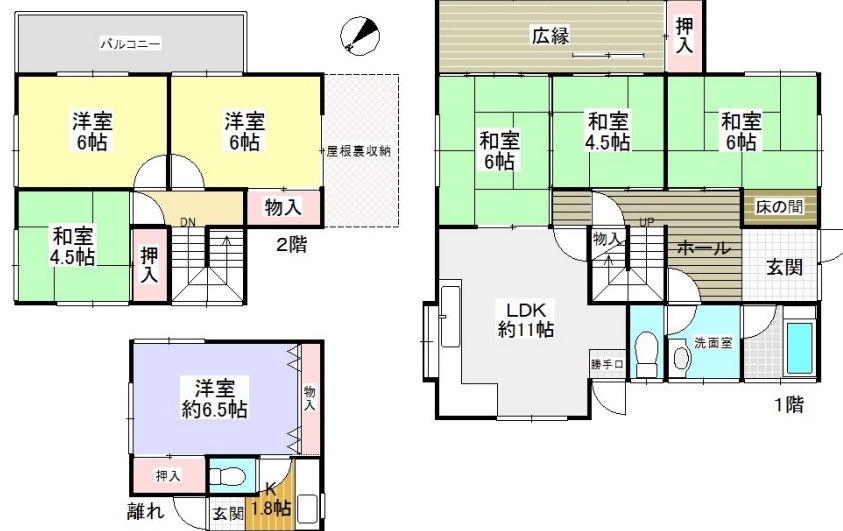
価格	間取りタイプ
1,980万円	7LDK



【外観】



【間取り図】



物件種目	一戸建て		
物件所在地	大阪府堺市南区晴美台2丁		
交通	泉北高速鉄道 泉ヶ丘駅 バス3分 バス停:茶山台南口より徒歩3分 泉北高速鉄道 泉ヶ丘駅 徒歩23分		
土地面積	269.40㎡ (約81.49坪)	他に私道面積	
建物面積	113.28㎡ (約34.26坪)	地目	宅地
構造規模	軽量鉄骨造2階建		
築年月	1975年2月	都市計画	市街化区域
用途地域	第一種低層住居専用地域		
建ぺい率	40%	容積率	80%
土地権利	所有権		
法令上の制限	宅地造成等規制法		
現況	空き	引渡日	相談
接道状況	北西6.00m公道		
建築確認番号	開発許可番号		
設備	都市ガス / 本下水 / 水道:公営		
周辺施設	堺市立はるみ小学校 1080m / 堺市立晴美台中学校 831m / ファミリーマート 泉北晴美台三丁店 630m / スーパー近商 槇塚台店 670m / ローソ 堺高倉台店 962m / くわ総合クリニック 160m		
その他費用			
備考	建物1階部分約6㎡,2階部分約4㎡,離れ建物約23㎡の増築未登記部分有り		

現況と異なる場合には現況を優先します。 間取りの「S」はサービスルーム(納戸)です。  
 価格は物件の代金総額を表示しており、消費税が課税される場合は税込と表記の上、 税込価格で表示しております。

取引条件の有効期限:2020年3月22日

No.B-2000000005370



大阪府知事(5)第45834号

日生ハウジング株式会社

TEL:0120-290-790

FAX:072-293-5550

大阪府堺市南区竹城台1丁1-2

URL:<http://www.nissei-h.com/>

E-Mail:[nissei@vesta.ocn.ne.jp](mailto:nissei@vesta.ocn.ne.jp)

取引態様:仲介

