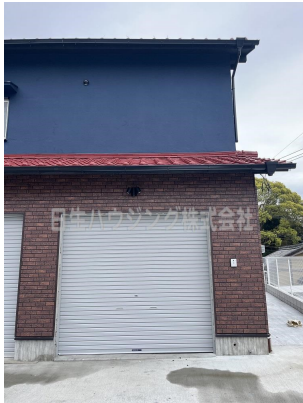


FOR RENT

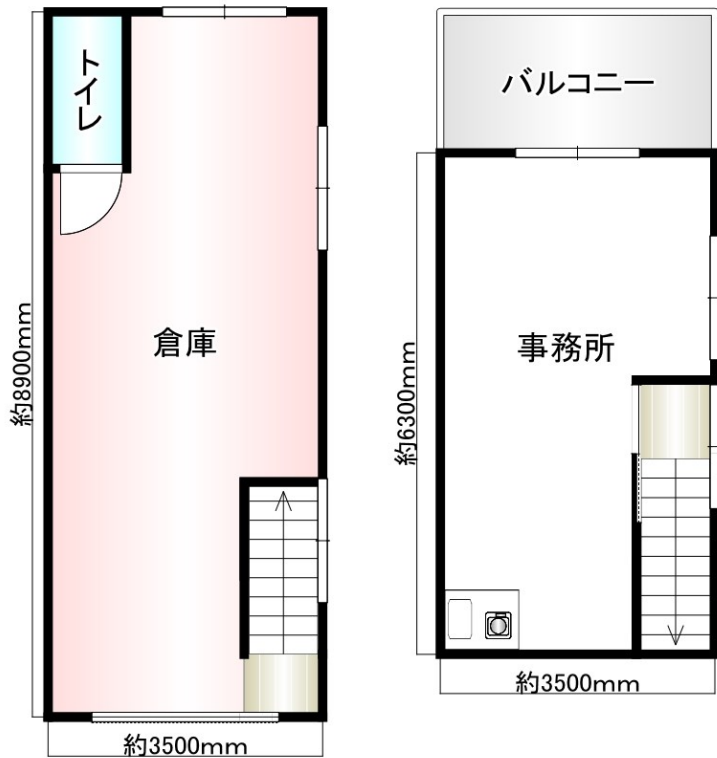
賃料	管理費等
121,000円	0円

間取り	1R		
敷金	無	礼金	2ヶ月
敷引/償却金	-	保証金	無
物件種別	事務所(区画)		
建物名・部屋番号	豊田 事務所倉庫		
物件所在地	大阪府堺市南区豊田		
交通	南海泉北線 泉ヶ丘駅 バス8分 竹城台4丁 バス停徒歩4分		
間取詳細			
構造・規模	木造 2階建		
専有面積	53㎡	向き	
築年月	1979年8月	契約期間	2年
損害保険	有	入居時期	即時
駐車場	付(無料) 1台駐車可		
設備	トイレ有		
その他費用			
入居諸条件			
保証会社	必須(全保連) 初回契約賃料の100%、1年毎に継続保証料として家賃の10%が必要		
備考	賃料：消費税込み 入居条件：近隣住宅既存の為、騒音発生の職種は不可 クーラー有(残置物の取り扱い) 木・鉄骨造2階建 1・2階部分		

【外観】



【間取り図】



図面と現況が異なる場合は現況が優先となります。

間取りの「S」はサービスルーム(納戸)です。

情報更新日2026年5月13日

No.C-200000001369



大阪府知事(6)第45834号
(一社)大阪府宅地建物取引業協会

日生ハウジング株式会社

大阪府堺市南区竹城台1丁1-2
TEL:0120-290-790
E-mail: nissei@vesta.ocn.ne.jp



携帯サイトから物件詳細を閲覧できます!

取引態様	手数料負担の割合	貸主	借主
仲介	手数料配分の割合	元付	客付