

FOR RENT

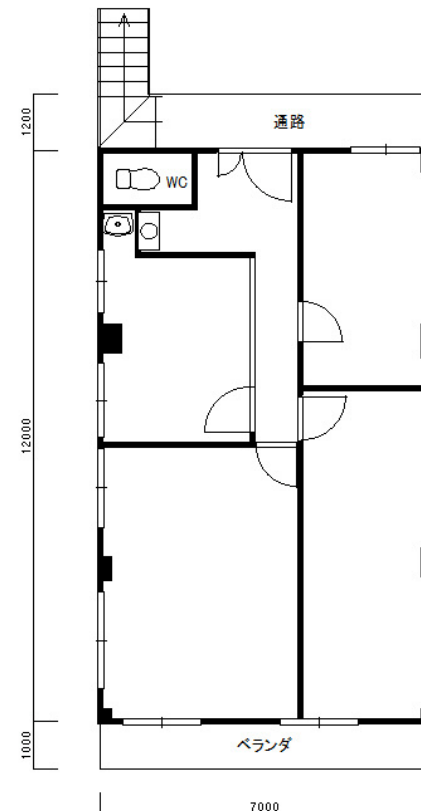
賃料	管理費等
108,000円	0円

間取り	4R		
敷金	無	礼金	30万円
敷引/償却金	-	保証金	-
物件種別	店舗(建物一部)		
建物名・部屋番号	御池台近隣センター店舗事務所		
物件所在地	大阪府堺市南区御池台3丁		
交通	泉北高速鉄道 榎・美木多駅 バス8分 御池台センター 徒歩3分		
間取詳細			
構造・規模	鉄筋コンクリート 2階建 2階		
専有面積	84㎡	向き	
築年月	1980年6月25日	契約期間	2年
損害保険	有	入居時期	相談
駐車場	有(敷地内) 1台駐車可		
設備			
その他費用			
入居諸条件	ペット不可		
保証会社	必須(全保連) 月額賃料の80%で1年毎に10%の更新保証料が必要		
備考			

【外観】



【間取り図】



図面と現況が異なる場合は現況が優先となります。

間取りの「S」はサービスルーム(納戸)です。

情報更新日2020年7月12日

No.C-200000000261



大阪府知事(5)第45834号

日生ハウジング株式会社

大阪府堺市南区竹城台1丁1-2

TEL:0120-290-790

FAX:072-293-5550

E-mail: nissei@vesta.ocn.ne.jp

URL: http://www.nissei-h.com/



携帯サイトから物件詳細を閲覧できます!

取引態様	手数料負担の割合	貸主	借主
仲介	手数料配分の割合	元付	客付